



**มหัศจรรย์**  
**AMERICA**  
*West Coast*

**STARLUX**  
BT-USA01\_JX  
9 วัน | 6 คืน



**รวมทีปท้องถิ่น**  
ตั้ง ประกันการเดินทาง โรงแรม หัวหน้าทัวร์  
\*ไม่รวมวีซ่า จ่ายตามจริง



**159,999.-** เริ่มที่



นั่ง **Limousine**  
ชมเมือง **Las Vegas**

เข้าชมเกาะ **Alcatraz**

ครบไฮไลท์หลัก อเมริกาตะวันตก  
ลาสแองเจลิส ลาสเวกัส แกรนด์แคนยอน ซานฟรานซิสโก  
เลือกเที่ยว Disneyland หรือ Universal 1 วันเต็ม!!!

📅 เดินทาง ต.ค - ธ.ค. 67

**พิเศษ!**  
พิก Las Vegas  
2 คืน

★★★★  
พิกโรงแรมดี  
4 ดาว

🍴 **อาหาร**  
14 มื้อ





✓ ถ่ายรูปสะพานโกลเดนเกต

✓ อีสาระเที่ยวสวนสนุก 1 วันเต็ม

✓ แวะช้อปปิ้งที่ซานฟรานซิสโก

นั่ง Limousine ชมเมือง Las Vegas

เข้าชมเกาะ Alcatraz

**พิเศษ! เดินทางโดยสารการบินสตาร์ลักซ์**



อาหาร : 14 มื้อ



โรงแรม : 3-4 คาว



FLIGHT : JX746 BKK 17:40 → — TPE 22:30	FLIGHT : JX002 TPE 23:40 → — LAX 20:30
FLIGHT : JX011 SFO 00:50 → — TPE 05:15	FLIGHT : JX745 TPE 13:50 → — BKK 16:40

วันที่	รายการทัวร์	อาหาร			โรงแรม
		เช้า	กลางวัน	เย็น	
1	• เช็คอิน ณ สนามบินสุวรรณภูมิ • สนามบินเกาหยวน • สนามบินลอสแอนเจลิส • ลอสแอนเจลิส				พักลอสแอนเจลิส หรือเทียบเทียบเท่า 2 คืน
2	• โรงละครคิสนีย์ • พิพิธภัณฑ์ The board • ชานตา โมนิกา • ย่านเบเวอรี่ฮิลล์ • ย่านฮอลลีวูดสตาร์	✓	✓	✓	พักอนาไฮม์ หรือเทียบเทียบเท่า 1 คืน
3	• ดิสนีย์แลนด์ หรือ ยูนิเวอร์แซล สตูดิโอ ฮอลลีวูด	✓			ลอสแอนเจลิส หรือเทียบเทียบเท่า 2 คืน
4	• สวนสาธารณะกรีฟฟิธ • เทอร์โมมิเตอร์ที่สูงที่สุดในโลก • ลาสเวกัส • นั่งรถลีมูซีนชมเมืองลาสเวกัส	✓	✓	✓	พักลาสเวกัส หรือเทียบเทียบเท่า 2 คืน
5	• ทางเดินลอยฟ้าแกรนด์แคนยอน • เชื้อนฮูเวอร์	✓	✓	✓	พักลาสเวกัส หรือเทียบเทียบเท่า 2 คืน
6	• สนามบินลาสเวกัส • สนามบินซานฟรานซิสโก • San Francisco Premium Outlets	✓		✓	พักซานฟรานซิสโก หรือเทียบเทียบเท่า 1 คืน
7	• ล่องเรือสำราญอัลคาทราซ • คุกเก่าแก่นเกาะอัลคาทราซ • สะพานโกลเดนเกต • บ้านสีพาสเทล Painted Ladies Union Square • สนามบินซานฟรานซิสโก	✓	✓		
8	• สนามบินซานฟรานซิสโก				
9	• สนามบินไทเป • สนามบินสุวรรณภูมิ				



รายการทัวร์อาจมีสลับปรับเปลี่ยนตามความเหมาะสม โดยดูสถานการณ์หน้างานเป็นหลัก แต่จะเกี่ยวข้องครบทุกรายการ



วันเดินทาง	จำนวน	ไฟล์ทบินขาไป-ขากลับ	ผู้ใหญ่	เด็กอายุต่ำกว่า 12 ปีพักกับผู้ใหญ่ 2 ท่าน (ไม่มีเตียง)	พักเดี่ยวเพิ่ม
12-20 ตุลาคม 2567	20+1	JX746 BKKTPE 17.40-22.30 JX002 TPELAX 23.40-20.30 - JX011 SFOTPE 00.50+05.15 JX745 TPEBKK 13.50-16.40	159,999	158,999	+27,900
01-09 ธันวาคม 2567	20+1	JX742 BKKTPE 14.50-19.30 JX002 TPELAX 23.40-19.00 -	169,999	168,999	+27,900
26 ธันวาคม 2567 – 03 มกราคม 2568	20+1	JX011 SFOTPE 23.25-05.15 JX741 TPEBKK 10.40-13.40	189,999	188,999	+30,900

**ราคารวม** ทิปไกด์ท้องถิ่น ค่าเช่าแต่ละสถานที่ตามโปรแกรมเรียบร้อยแล้ว

หัวหน้าทัวร์ **ไม่บังคับ** ขึ้นอยู่ความพอใจของท่าน

รายละเอียดเพิ่มเติม	ราคา
ชั้นธุรกิจ Business Class เพิ่มเงินจากราคาเดิม ***กรุณาเช็คกับทางเจ้าหน้าที่ก่อนทำการจองค่ะ***	110,000-120,000 บาท
กรณีที่มีตัวเครื่องบินแล้วหักออกจากค่าทัวร์	20,000 บาท

**\*\*\* การ์ันตี 10 ท่านออกเดินทาง พร้อมหัวหน้าทัวร์คนไทย \*\*\***





**14.00 น.** พร้อมกันที่ สนามบินสุวรรณภูมิ ชั้น 4 เคาน์เตอร์สายการบินสตาร์ลักซ์แอร์ไลน์ (JX) ประตู 3  
เคาน์เตอร์ สตาร์ลักซ์แอร์ไลน์ (JX) โดยมีเจ้าหน้าที่อำนวยความสะดวกทุกท่าน



**17.40 น.** ออกเดินทางสู่ ลอสแอนเจลิส สหรัฐอเมริกา เที่ยวบินที่ **JX742** (ใช้เวลาบินประมาณ 3 ชั่วโมง)  
**22.30 น.** เดินทางถึง สนามบินเกาหยวน (TPE) แวะพักเปลี่ยนเครื่อง  
**23.40 น.** ออกเดินทางต่อสู่ ลอสแอนเจลิส สหรัฐอเมริกา เที่ยวบินที่ **JX002** (ใช้เวลาบินประมาณ 12 ชั่วโมง 25 นาที)  
**20.30 น.** เดินทางถึง สนามบินนานาชาติลอสแอนเจลิส (LAX) ผ่านพิธีตรวจคนเข้าเมืองและศุลกากร  
**\*\* เวลาท้องถิ่นช้ากว่าประเทศไทยประมาณ 11 ชั่วโมง \*\***

เดินทางสู่ “ลอสแอนเจลิส (Los Angeles)” หรือที่ทุกคนรู้จักกันในชื่อ แอลเอ (LA) เป็นเมืองที่ตั้งอยู่ภายในรัฐ แคลิฟอร์เนีย มีประชากรอาศัยอยู่มาก เป็นอันดับที่ 2 ของสหรัฐอเมริกา เพราะนอกจากจะเป็นเมืองใหญ่ ยังมีจุด น่าสนใจมากมาย เป็นแหล่งรวมความ บันเทิงแบบครบครัน



**ที่พัก Sheraton Anaheim หรือเทียบเท่าหรือเทียบเท่าในระดับเดียวกัน**

(โรงแรมที่ระบุในรายการทัวร์เป็นเพียงโรงแรมที่นำเสนอเบื้องต้นเท่านั้น ซึ่งอาจมีการเปลี่ยนแปลงแต่โรงแรมที่เข้าพักจะเป็นโรงแรมระดับเทียบเท่ากัน โดยจะแจ้งพร้อมใบนัดหมาย 5-7 วันก่อนการเดินทางและขอสงวนสิทธิ์ในการปรับเปลี่ยนที่พักไปเมืองใกล้เคียงในกรณีที่มิเทรดแพร์หรือเทศกาล)





**เช้า บริการอาหารเช้า ณ ห้องอาหารโรงแรม**

แวะถ่ายภาพด้านหน้า **โรงละครดิสนีย์ (Disney Concert Hall)** โรงละครที่มีสถาปัตยกรรมแปลกตา และ **พิพิธภัณฑ The board** ที่รวบรวมศิลปะร่วมสมัย ผนังของตึกมีลักษณะคล้ายรังผึ้ง ซึ่งช่วยกรองแสงธรรมชาติที่ส่องเข้ามาในห้องจัดแสดง ไม่ให้โดนงานศิลปะด้านในมากเกินไป



**กลางวัน บริการอาหารกลางวัน ณ ภัตตาคารท้องถิ่น**

จากนั้นพาทุกท่านเดินทางสู่ **ซานตา โมนิกา (Santa Monica)** เป็นชายหาดชื่อดังที่มีชีวิตชีวาที่สุด เป็นแหล่งท่องเที่ยวที่บรรยากาศดี ไฮไลท์ของซานตา โมนิกา คือเป็นจุดสิ้นสุดของถนน Route 66 ถนนสายหลักของอเมริกาเป็นระยะทางเกือบ 4,000 กม. แล้วจบลงที่ Pacific Park สวนสนุกริมทะเลที่มีชิงช้าสวรรค์ขนาดใหญ่ตั้งโดดเด่นอยู่ ถือเป็นภาพที่ทุกท่านคุ้นตามาจากหนังและซีรีส์ อีกทั้งยังมี ร้านค้า ร้านอาหาร รวมไปถึงกิจกรรมอื่นๆอีกมากมาย







ของดารา นักร้อง เซเลบริตี้ และมหาเศรษฐีจำนวนมาก เป็นย่านที่นักท่องเที่ยวส่วนใหญ่นิยมแวะไปเช็คอิน ถ่ายรูป และเดินเล่นช้อปปิ้งแบรนด์เนมต่างๆมากมาย



เดินเล่น ย่านฮอลลีวูดสตาร์ (Hollywood Walk of Fame) ถูกยกให้เป็นอนุสรณ์สถานทางประวัติศาสตร์และวัฒนธรรมของลาสแอนเจลิส ให้ทุกท่านได้ถ่ายภาพกับทั้งสองฝั่งพื้นถนนของเส้นนี้จะถูกประดับได้ด้วยสัญลักษณ์หินขัดรูปดาวสีชมพู 5 แฉก พร้อมชื่อของนักแสดง ผู้กำกับ นักร้อง นักดนตรี วงดนตรี และคนมีชื่อเสียงด้านต่างๆของวงการฮอลลีวูด ถือเป็นอีกหนึ่งกิจกรรมยอดฮิตที่ไม่ควรพลาดหากไปแอลเอ







(โรงแรมที่ระบุในรายการทัวร์เป็นเพียงโรงแรมที่นำเสนอเบื้องต้นเท่านั้น ซึ่งอาจมีการเปลี่ยนแปลงแต่โรงแรมที่เข้าพักจะเป็นโรงแรมระดับเทียบเท่ากัน โดยจะแจ้งพร้อมใบนัดหมาย 5-7 วันก่อนการเดินทางและขอสงวนสิทธิ์ในการปรับเปลี่ยนที่พักไปเมืองใกล้เคียงในกรณีที่มีเหตุแพร่หรือเทศกาล)

**วันที่สาม ดิสนีย์แลนด์ หรือ ยูนิเวอร์แซล สตูดิโอ ฮอลลีวูด ๓ (-/-/เย็น)**

**เช้า บริการอาหารเช้า ณ ห้องอาหารโรงแรม**

ให้ทุกท่านได้เลือกพบกับความสุขที่ **ดิสนีย์แลนด์แห่งแรกของโลก (Disneyland L.A California)** ตามสโลแกน **Watch Dreams Come True at the Happiest Place on Earth** ชมความฝันที่เป็นจริง ณ สถานที่ที่มีความสุขที่สุดในโลก บนพื้นที่กว่า 20 ไร่ แบ่งออกเป็น 2 ธีมปาร์ค และ 3 ภายในสวนสนุกแบ่งเป็นโซนต่างๆ ตามธีมของการ์ตูนและภาพยนตร์ของ ดิสนีย์ พิกซาร์ และมาร์เวล จะได้พบกับตัวละครหรือตัวการ์ตูนในดวงใจแบบใกล้ชิด ไม่ว่าจะเป็น มิกกี้ มินนี่ กูรูฟี พลูโต และ โดนัลด์คัก มีแลนด์มาร์คคือ ปราสาทเจ้าหญิงนิทรา ขบวนพาเหรดที่บริเวณ Main Street USA และโซนจากภาพยนตร์เรื่องดัง พร้อมเครื่องเล่นหลากหลายสไตล์ และภายในยังมีทั้งร้านอาหาร ร้านขายของที่ระลึกอีกมากมาย ถือเป็นสถานที่ในฝันของใครหลายคน



**MUST DO** การกลับมาอีกครั้งในปี 2024 ชมขบวนพาเหรดตอนกลางวันชุดใหม่ **Better Together Parade & Pixar Fest** การ ที่ได้รับการปรับปรุงใหม่ ซึ่งจะเปิดตัวที่ **Disneyland L.A California** เป็นที่แรก





**Studios Hollywood** ที่รวบรวมเครื่องเล่นและโชว์สุดพิเศษๆ มากมายเพื่อบอกว่าเราดูหนังเองได้เองๆ ด้วย ฉาก เอฟเฟกต์ แสง สี เสียง สุดอลังการให้มาสนุกกันได้ตลอดทั้งวัน ไม่ว่าจะเป็น Jurassic World, Harry Potter, Fast & Furious, The Minions และอีกมากมาย Super Mario สำหรับคนรักเกม ในโซน Super Nintendo World และภายในยังมีทั้งร้านอาหาร คาเฟ่เปิดใหม่ Power-Up Café และ ร้านขายของที่ระลึกอีกมากมาย



**MUST DO ในปี 2024 Power-Up Café เปิดใหม่ เสิร์ฟอาหารธีม Super Nintendo World ไม่ว่าจะเป็น ชุปเห็ด, คาลโซเน่เห็ด, เพรทเซลรูปดอกไม้ไฟ, ป๊อปคอร์นเนยตกแต่งด้วยกลิตเตอร์กินได้ และเครื่องดื่มที่ถูกค้ำสามารถเลือกรูปทรงน้ำตาลลงในเครื่องดื่มเพื่อเปลี่ยนสีและรสชาติได้**

**การเลือกสถานที่ท่องเที่ยว โปรดแจ้งให้พนักงานทราบทันทีหลังทำการจองทัวร์**

**อิสระอาหารกลางวันและอาหารเย็นเพื่อไม่เป็นการรบกวนเวลาของท่าน**

**ที่พัก**

**Sheraton Anaheim หรือเทียบเท่าในระดับเดียวกัน**

(โรงแรมที่ระบุในรายการทัวร์เป็นเพียงโรงแรมที่นำเสนอเบื้องต้นเท่านั้น ซึ่งอาจมีการเปลี่ยนแปลงแต่โรงแรมที่เข้าพักจะเป็นโรงแรมระดับเทียบเท่ากัน โดยจะแจ้งพร้อมใบนัดหมาย 5-7 วันก่อนการเดินทางและขอสงวนสิทธิ์ในการปรับเปลี่ยนที่พักไปเมืองใกล้เคียงในกรณีที่มีเทรตแพร์หรือเทศกาล)





**เช้า บริการอาหารเช้า ณ ห้องอาหารโรงแรม**



พาทุกท่านถ่ายภาพด้านหน้า **หอดูดาวกริฟฟิธ (Griffith observatory)** สวนสาธารณะอันกว้างใหญ่ ตั้งอยู่บนภูเขาซานตาโมนิกา เต็มไปด้วยธรรมชาติของต้นไม้และภูเขา ที่นี่เป็นหอดูดาวและนิทรรศการทางดาราศาสตร์ จากตรงนี้ท่านสามารถถ่ายภาพกับป้าย Hollywood ได้อีกด้วย







**World's Tallest Thermometer) เป็นแลนด์มาร์ค**ในเมืองเบเกอร์ ด้วยความสูง 134 ฟุต (41 ม.) สร้างจากเหล็กหนักกว่า 33 ตัน และประกอบด้วยไฟกว่า 5,000 ดวง

**กลางวัน บริการอาหารกลางวัน ณ ภัตตาคารท้องถิ่น**

จากนั้นพาทุกท่านเดินทางสู่ **ลาสเวกัส (Las Vegas)** เมืองแห่งคาสิโนที่ถูกกฎหมาย ขึ้นชื่อว่าเป็นเมืองแห่งแสงสียามค่ำคืน และสถาปัตยกรรมในการออกแบบจะใช้ชื่อและรูปแบบเลียนแบบสถานที่สำคัญของโลก







พาทุกท่าน **สัมผัสประสบการณ์ทวาระดับพรีเมียมด้วย รถลีมูซีน Limousine** เพอชมสถานททม  
ชื่อเสียงใน Las Vegas Strip ถ่ายภาพกับป้ายต้อนรับ Las Vegas บริเวณคาสีโนเบลลาจิกาสีโน  
ที่ดีที่สุดในโลก อันเป็นสัญลักษณ์ของเมืองลาสเวกัส และถนนพรีมอนด์ ใจกลางลาสเวกัส



**เย็น** บริการอาหารเย็น ณ ภัตตาคารอาหารท้องถิ่น

**ที่พัก** Planet Hollywood, Las Vegas หรือเทียบเท่าระดับ 4 ดาว

(โรงแรมที่ระบุในรายการทัวร์เป็นเพียงโรงแรมที่นำเสนอเบื้องต้นเท่านั้น ซึ่งอาจมีการเปลี่ยนแปลงแต่โรงแรมที่เข้า  
พักจะเป็นโรงแรมระดับเทียบเท่ากัน โดยจะแจ้งพร้อมใบนัดหมาย 5-7 วันก่อนการเดินทางและขอสงวนสิทธิ์ในการ  
ปรับเปลี่ยนที่พักไปเมืองใกล้เคียงในกรณีที่มีเหตุระงับหรือเทศกาล)

**วันที่ทำ** ทางเดินลอยฟ้าแกรนด์แคนยอน • เชื่อนฮูเวอร์ ๑๑ (เช้า/กลางวัน/เย็น)

**เช้า** บริการอาหารเช้า ณ ห้องอาหารของโรงแรม

พาทุกท่านเก็บ **ประสบการณ์ทำความกล้า ทางเดินลอยฟ้าแกรนด์แคนยอน (Grand Canyon West Skywalk)** ชมวิวดูดตระการตาที่ Guano Point และ Eagle Point พบมุมมองที่แตกต่าง  
มากมายของความมหัศจรรย์ทางธรรมชาติแห่งนี้ หนึ่งในเจ็ดสิ่งมหัศจรรย์ทางธรรมชาติของโลก







ภัย เพราะสกายวอล์คแข็งแรงพอที่จะรองรับเครื่องบินโดยสารรุ่น 747 จำนวน 747 ลำ

**กลางวัน บริการอาหารกลางวัน ณ ภัตตาคารท้องถิ่น**

สิ่งมหัศจรรย์ของโลกด้านวิศวกรรม **เขื่อนฮูเวอร์ (Hoover Dam)** เป็นโครงสร้างขนาดใหญ่ในแบล็คแคนยอนริมแม่น้ำโคโลราโด ด้วยความสูง 736 ฟุต สร้างขึ้นโดยใช้คอนกรีต 6.6 ล้านตัน และแรงงานหลายพันคน นอกจากนี้การสร้างเขื่อนยังมีผลพลอยได้อื่นๆ ทั้งในเรื่องการป้องกันน้ำท่วมและการผลิตไฟฟ้า ถือเป็นเขื่อนชื่อดังของโลกที่มีโอกาสก็ควรแวะเวียนมาชม



**เย็น บริการอาหารเย็น ณ ภัตตาคารอาหารจีน**

**ที่พัก Planet Hollywood, Las Vegas หรือเทียบเท่าระดับ 4 ดาว**

(โรงแรมที่ระบุในรายการทัวร์เป็นเพียงโรงแรมที่นำเสนอเบื้องต้นเท่านั้น ซึ่งอาจมีการเปลี่ยนแปลงแต่โรงแรมที่เข้าพักจะเป็นโรงแรมระดับเทียบเท่ากัน โดยจะแจ้งพร้อมใบนัดหมาย 5-7 วันก่อนการเดินทางและขอสงวนสิทธิ์ในการปรับเปลี่ยนที่พักไปเมืองใกล้เคียงในกรณีที่มีเทรตแพร์หรือเทศกาล)

**วันที่หก สนามบินลาสเวกัส • สนามบินซานฟรานซิสโก • San Francisco Premium Outlets • Pier 39**  
📍 (เช้า/-/เย็น)

**เช้า บริการอาหารเช้า ณ ห้องอาหารของโรงแรม**

จากนั้น ออกเดินทางสู่ **สนามบินลาสเวกัส (LAS)** เพื่อนเดินทางสู่ **ซานฟรานซิสโก**  
เดินทางถึง **สนามบินซานฟรานซิสโก (SFO)**





ในเมืองนี้คือถนนในเมืองที่ลาดชันมากเนื่องจากถูกสร้างบนเนินเขา และมีรถรางวิ่งตัดผ่าน



พาทุกท่านช้อปปิ้งแบรนด์ดังกว่า **180** แบรนด์ที่ **San Francisco Premium Outlets** พร้อมเพลิดเพลินกับสภาพอากาศที่สวยงามของแคลิฟอร์เนียตอนเหนือในห้างสรรพสินค้าเอาท์เล็ตกลางแจ้งที่ใหญ่ที่สุดของรัฐ อิสระให้ท่านช้อปปิ้งเสื้อผ้า เครื่องประดับ รองเท้าที่ร้านค้าต่างๆ ตั้งแต่แบรนด์เนมเช่น Prada, Gucci, Versace Coach, Disney Outlet Store, Longchamp, หรือมีทั้ง Street Brand อีกมากมาย เช่น Nike, Adidas, under Armour Puma, Skecher เครื่องประดับ Swarovski, Pandora, Crocs







จากนั้น

พาท่านสู่ **Pier 39** ทำเรือที่โด่งดังของเมือง ปัจจุบันถูกแปรเปลี่ยนเป็นแหล่งท่องเที่ยวที่มีร้านรวงต่างๆ ทั้งยังเป็นจุดเช็คอินสำคัญที่พลาดไม่ได้เมื่อท่านมาเยือนซานฟรานซิสโก และไฮไลท์สำคัญจะมีสิ่งโดดเด่น นอกนั้นก็ไปนั่งมาอยู่บริเวณท่าเรือ ให้ท่านได้เก็บภาพเป็นที่ระลึก







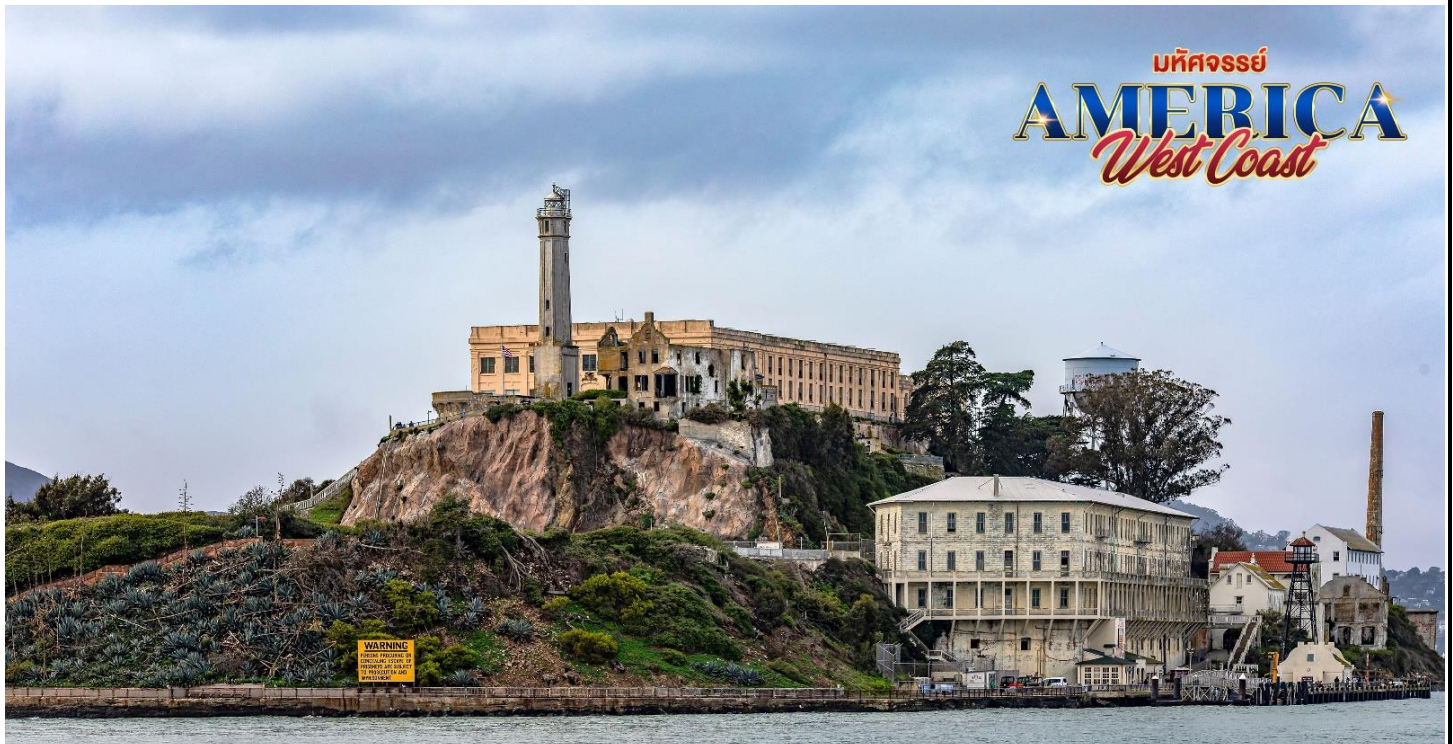
**ที่พัก**      **PARC 55 หรือเทียบเท่าระดับ 4 ดาว**

(โรงแรมที่ระบุในรายการทัวร์เป็นเพียงโรงแรมที่นำเสนอเบื้องต้นเท่านั้น ซึ่งอาจมีการเปลี่ยนแปลงแต่โรงแรมที่เข้าพักจะเป็นโรงแรมระดับเทียบเท่ากัน โดยจะแจ้งพร้อมใบนัดหมาย 5-7 วันก่อนการเดินทางและขอสงวนสิทธิ์ในการปรับเปลี่ยนที่พักไปเมืองใกล้เคียงในกรณีที่มีเทรตแพร์หรือเทศกาล)

**วันที่เจ็ด**      **เกาะอัลคาทราช • สะพานโกลเดนเกต • Painted Ladies • Union Square • สนามบินซานฟรานซิสโก**  
**๓๑ (เช้า/กลางวัน/เย็น)**

**เช้า**      **บริการอาหารเช้า ณ ห้องอาหารของโรงแรม**

พาทุกท่าน ล่องเรือสำราญอัลคาทราช Alcatraz cruise เพื่อไปเที่ยว **เกาะอัลคาทราช Alcatraz หรือ The Rock** เกาะคุกในตำนานกลางอ่าวซานฟรานซิสโก ซึ่งถือเป็นคุกที่แน่นหนาที่สุดในยุคนั้นของอเมริกา สร้างขึ้นเพื่อจองจำนักโทษเด็ดขาด พาทุกท่านเดินชมภายในคุกแห่งนี้ ซึ่งครั้งหนึ่งเคยเป็นที่อยู่ของอาชญากรที่โด่งดังที่สุดในอเมริกา ระหว่างทางจะได้เรียนรู้และสำรวจประวัติศาสตร์นี้ผ่านการเล่าเรื่องและภาพถ่าย ใกล้ชิดกับโบราณวัตถุที่ยังคงหลงเหลืออยู่ตั้งแต่สมัยที่เรือนจำเปิดดำเนินการ







พาทุกท่านถ่ายภาพกับ สะพานโกลเดนเกต Golden gate เป็นสถานที่ถ่ายทำหนังฮอลลีวูดมากกว่า 60 เรื่อง เช่น X-Men, Superman, Ant man, Star trek และอื่นๆอีกมากมาย ซึ่งมีอายุการใช้งานมากกว่า 80 ปี เริ่มก่อสร้างในปี ค.ศ.1933 โดยมีความยาวถึง 1,280 เมตร กว้าง 27 เมตร มีเลนรถยนต์ 6 เลน รถบรรทุก 3 เลน และรถไฟอีก 2 ทาง มีการออกแบบให้ทนต่อกระแสน้ำและแรงลม รวมถึงทนต่อการเกิดแผ่นดินไหว



พาท่านชมอีกหนึ่งสถานที่ท่องเที่ยวอันโด่งดังที่ได้ชื่อมาจากหนังสือ **Painted Ladies** ของนักเขียน Elizabeth Pomada และ Michael Larsen ในปี ค.ศ. 1978 เป็นคำเปรียบเปรยที่หมายถึงงานสถาปัตยกรรมในช่วง Queen Victoria มีทั้งสีขาวและสีพาสเทล เป็นสถานที่ถ่ายทำหนังฮอลลีวูดประกอบด้วยบ้าน 7 หลังสีสดใสไต่ระดับความสูงของเนิน ตัดกับตึกกระฟ้าสมัยใหม่





ประเทศสหรัฐอเมริกา สร้างขึ้นปี 1922 สำหรับเชื่อมถนนไฮด์กับลีเวนเวิร์ท ด้วยเอกลักษณ์เป็นโค้งหักศอกถึง 8 โค้ง ทำให้ถนนเส้นนี้มีชื่อเสียงเป็นอย่างมาก

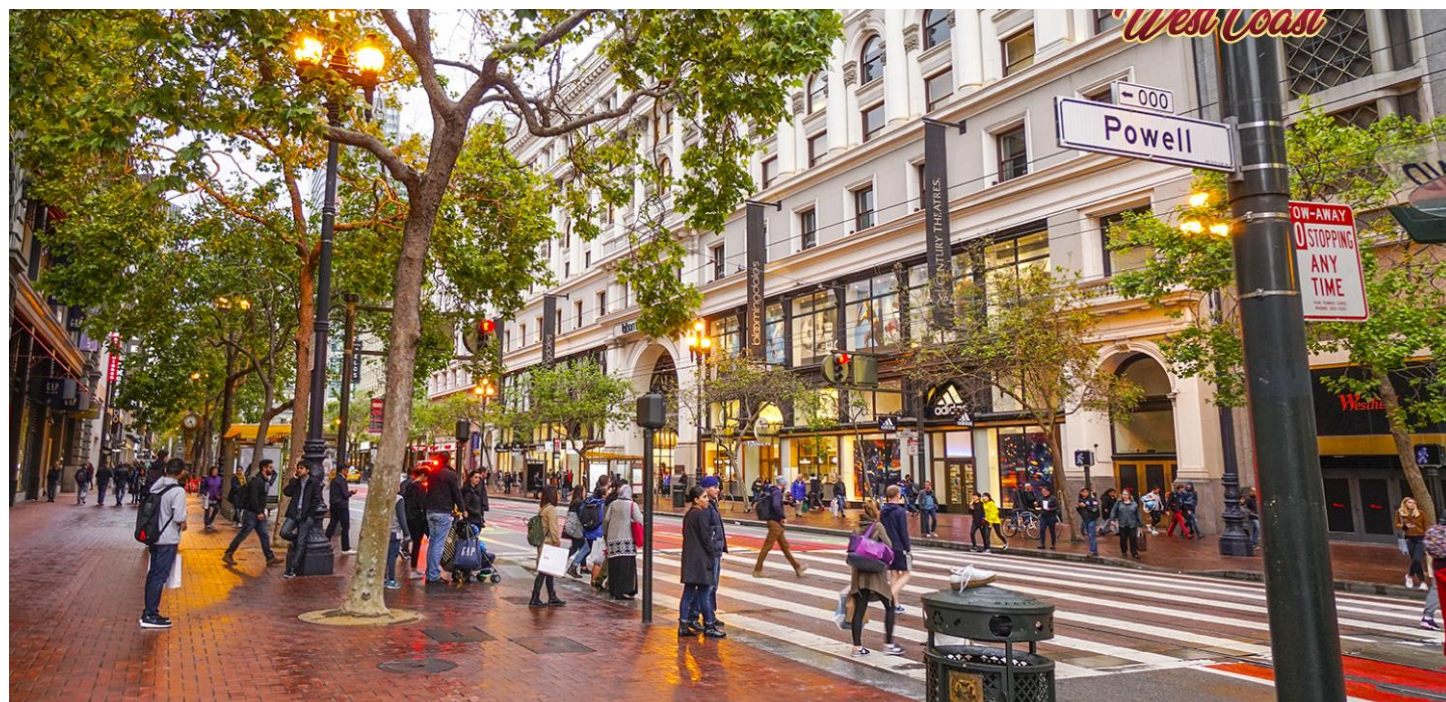


**พิเศษ!! บริการท่านด้วยไอศกรีม Swensen's สาขาแรกของโลก ต้นตำหรับของแท้ ท่านละ 1 Scoop**

จากนั้นอิสระให้ท่านเดินเล่นและช้อปปิ้งที่ **Union Square** ที่นี่เป็นสวนสาธารณะในเมืองซานฟรานซิสโก ซึ่งมีร้านค้า ร้านอาหารชั้นเลิศ ท่าเล็กลางเมืองบรรยากาศสองข้างถนนเรียงตัวด้วยต้นปาล์มและสถาปัตยกรรมโดยรอบทำให้สถานที่แห่งนี้มีเอกลักษณ์เฉพาะตัว







ถึงเวลาสมควรนำทุกท่านเดินทางสู่ **สนามบินซานฟรานซิสโก (SFO)** เพื่อเดินทางกลับสู่ กรุงเทพฯ มีเวลาให้ท่านได้ทำ TAX REFUND คินภาษีก่อนการเช็คอิน

**วันที่แปด**      **สนามบินซานฟรานซิสโก**      🌙 (-/-/-)

**00.50 น.**      เดินทางกลับ **กรุงเทพฯ** โดย **สายการบินสตาร์ลัคซ์แอร์ไลน์ (JX)** เที่ยวบินที่ **JX011** (ใช้เวลาบินประมาณ **13 ชั่วโมง 25 นาที**)

**วันที่เก้า**      **สนามบินเกาหยวน • สนามบินสุวรรณภูมิ • กรุงเทพฯ**      🌙 (-/-/-)

**05.15 น.**      เดินทางถึง **สนามบินเกาหยวน (TPE)** แวะพักเปลี่ยนเครื่อง

**13.50 น.**      ออกเดินทางต่อสู่ **กรุงเทพฯ** โดย **สายการบินสตาร์ลัคซ์แอร์ไลน์ (JX)** เที่ยวบินที่ **JX745** (ใช้เวลาบินประมาณ **3 ชั่วโมง 50 นาที**)

**16.40 น.**      เดินทางถึง **สนามบินสุวรรณภูมิ กรุงเทพฯ** โดยสวัสดิภาพ พร้อมความประทับใจมิรู้ลืม

หมายเหตุ: โปรแกรมและรายละเอียดของการเดินทางอาจมีการเปลี่ยนแปลงหรือสลับกันได้ตามความเหมาะสมทั้งนี้ขึ้นอยู่กับสถานะอากาศ และเหตุสุดวิสัยต่างๆ ที่ไม่สามารถคาดการณ์ล่วงหน้า เช่น บางสถานที่ในยุโรปอาจปิดในวันอาทิตย์ หรืออาจจะมีการปิดปรับปรุง หรืออาจทำการจองไม่ได้เนื่องจากต้องรอกรุ๊ปคอนเฟิร์มก่อนทำการจอง หากวันเดินทางตรงกับวันเหล่านี้ โดยทางบริษัทฯจะคำนึงถึงผลประโยชน์ และความปลอดภัยของผู้ร่วมเดินทางเป็นสิ่งสำคัญ และขอสงวนสิทธิ์ในการเปลี่ยนโปรแกรมโดยแจ้งให้ท่านทราบล่วงหน้า หากทราบเวลาและสถานที่ที่แน่นอนก่อนเดินทาง





- ภาษีน้ำมันและภาษีตัวทุกชนิด (สงวนสิทธิ์เก็บเพิ่มหากสายการบินปรับขึ้นก่อนวันเดินทาง)
- ค่าระวางน้ำหนักกระเป๋าไม่เกิน 23 กก.ต่อ 1 ใบ (โหลดได้ท่านละ 1 ใบ) กระเป๋าถือขึ้นเครื่อง Hand Carry 7 กก.ต่อ 1 ใบ
- ที่พักโรงแรมตามรายการ ที่พักห้องละ 2-3 ท่าน (กรณีที่มีโรงแรมไม่มีห้องพักสำหรับ 3 ท่าน ลูกค้าน่าจะต้องเพิ่มเงินเป็นห้องพักห้องเดียว)
- มื้ออาหารตามรายการระบุ (สงวนสิทธิ์ในการสลับมือหรือเปลี่ยนแปลงเมนูอาหารตามสถานการณ์)
- ค่าน้ำดื่มบนรถวันละ 1 ขวด/ท่าน
- ค่าเข้าชมสถานที่ท่องเที่ยวตามรายการระบุ
- ค่ารถโค้ช รับ-ส่ง สถานที่ท่องเที่ยวตามรายการระบุ (กฎหมายในยุโรปไม่อนุญาตให้คนขับรถเกิน 12 ชั่วโมงต่อวัน)
- ค่าทิปไกด์ท้องถิ่นและคนขับรถนำเที่ยวตามรายการ
- ประกันโควิด-19 วงเงินคุ้มครองค่ารักษาพยาบาล 50,000 USD ประกันอุบัติเหตุวงเงิน 2,000,000 บาท (เงื่อนไขตามกรมธรรม์)

\*เงื่อนไขประกันการเดินทาง ค่าประกันอุบัติเหตุและค่ารักษาพยาบาล คุ้มครองเฉพาะกรณีที่ได้รับอุบัติเหตุของผู้เดินทาง ระหว่างการเดินทาง ไม่คุ้มครองถึงการสูญเสียทรัพย์สินส่วนตัวและไม่คุ้มครองโรคประจำตัวและปัญหาสุขภาพอื่นๆ

## อัตราค่าบริการไม่รวม

- ค่าวีซ่าอเมริกา โดยชำระตามค่าใช้จ่ายจริงที่สถานทูตเรียกเก็บ ประมาณ 7,000 บาท / ท่าน (ขึ้นอยู่กับอัตราแลกเปลี่ยน และการปรับขึ้นลงจากสถานทูต)
- ภาษีมูลค่าเพิ่ม 7% และภาษีหัก ณ ที่จ่าย 3%
- ค่าทำหนังสือเดินทางไทย และค่าธรรมเนียมสำหรับผู้ถือพาสปอร์ตต่างชาติ
- ค่าน้ำหนักกระเป๋าเดินทางในกรณีที่เกินกว่าสายการบินกำหนด 23 กิโลกรัมต่อท่าน
- ค่าใช้จ่ายส่วนตัว อาทิ อาหารและเครื่องดื่มที่สั่งเพิ่มพิเศษ, โทรศัพท์-โทรสาร, อินเทอร์เน็ต, มินิบาร์, ซักรีดที่ไม่ได้ระบุไว้ในรายการ
- ค่าใช้จ่ายอันเกิดจากความล่าช้าของสายการบิน, อุบัติภัยทางธรรมชาติ, การประท้วง, การจลาจล, การนัดหยุดงาน, การถูกปฏิเสธไม่ให้ออกและเข้าเมืองจากเจ้าหน้าที่ตรวจคนเข้าเมืองและเจ้าหน้าที่กรมแรงงานทั้งที่เมืองไทยและต่างประเทศซึ่งอยู่นอกเหนือความควบคุมของบริษัทฯ
- ค่าบริการพนักงานยกกระเป๋าทุกสถานที่

**\*\*ทิปหัวหน้าทัวร์ ไม่บังคับ ขึ้นอยู่กับความพึงพอใจของท่าน\*\***



กรณีที่ท่านต้องออกตัวภายใน เช่น (ตัวเครื่องบิน, ตัวรถทัวร์, ตัวรถไฟ) กรุณาสอบถามที่เจ้าหน้าที่ทุกครั้ง ก่อนทำการออกตัว เนื่องจากสายการบินอาจมีการเปลี่ยนแปลงไฟลท์บิน หรือเวลาบินโดยไม่ได้แจ้งให้ทราบล่วงหน้า ทางบริษัทฯ จะไม่รับผิดชอบใด ๆ ในกรณี ถ้าท่านออกตัวภายในโดยไม่แจ้งให้ทราบและหากไฟลท์บินมีการปรับเปลี่ยนเวลาบินเพราะถือว่าท่านยอมรับในเงื่อนไขดังกล่าว





**ขงเมสอะดวคสบายเนการพท**

**\*\*กรุณาอ่านเงื่อนไขการจองแบบ 3 ท่านหากลูกค้าพึงพอใจ ทางบริษัทฯ จะถือว่าท่านยอมรับในเงื่อนไขของห้องพักดังกล่าว\*\***

- 🛏** โรงแรมในอเมริกาส่วนใหญ่จะเป็นห้องแบบ Twin เพียงเดียว 2 เตียงในห้อง ห้อง Double และส่วนใหญ่ก็จะเป็นลักษณะการนำเตียงมาชิดกันให้เป็น Double หากลูกค้ารีเคสพัก Double ทางบริษัทฯจะไม่รับรองเรื่องห้องให้เนื่องจากระบบการจองแต่ละโรงแรมจะไม่สามารถลือคห้องพักได้จึงขึ้นอยู่กับจัดการของทางโรงแรมเป็นหลัก ทั้งนี้ลูกค้าจะต้องยอมรับในเงื่อนไขดังกล่าว
- 🛏** โรงแรมในยุโรปที่มีลักษณะเป็น Traditional ห้องที่เป็นห้องเดี่ยวอาจมีขนาดกะทัดรัดและไม่มีอ่างอาบน้ำ ซึ่งขึ้นอยู่กับการออกแบบของแต่ละโรงแรมนั้นๆ และห้องพักแต่ละห้องอาจมีลักษณะแตกต่างกัน และห้องพักเดี่ยวและคู่ อาจจะไม่ติดกันหรืออยู่คนละชั้น
- 🛏** กรณีมีการจัดงานประชุมนานาชาติ Trade Fair เป็นผลให้ค่าโรงแรมสูงขึ้นมากและห้องพักในเมืองเต็ม บริษัทฯขอสงวนสิทธิ์ในการปรับเปลี่ยนหรือย้ายเมืองเพื่อให้เกิดความเหมาะสม
- 🛏** ในโรงแรมในอเมริกาส่วนมากจะไม่มีเครื่องปรับอากาศ เนื่องจากอยู่ในภูมิภาคที่มีอุณหภูมิต่ำ จะมีบริการเครื่องปรับอากาศเฉพาะในฤดูร้อนเท่านั้น
- 🛏** บางสถานที่ในอเมริกาอาจปิดในวันอาทิตย์ หรืออาจจะมีการเปิดปรับปรุงในช่วงฤดูหนาว หากวันเดินทางตรงกับวันเหล่านี้ ทางบริษัทฯ ขอสงวนสิทธิ์ในการเปลี่ยนโปรแกรมโดนแจ้งให้ท่านทราบล่วงหน้า หากทราบเวลาที่แน่นอนก่อนเดินทาง

## เงื่อนไขการจองที่นึ่งและการยกเลิกทัวร์

### การจองทัวร์

- กรุณาจองทัวร์ล่วงหน้า ก่อนการเดินทาง พร้อมชำระมัดจำ 80,000 บาท ส่วนที่เหลือชำระทันทีก่อนการเดินทางไม่น้อยกว่า 30 วัน มิฉะนั้นถือว่าท่านยกเลิกการเดินทางโดยอัตโนมัติ (ช่วงเทศกาลกรุณาชำระก่อนเดินทาง 45 วัน)

### กรณียกเลิก : จอยกรู๊ป

- ยกเลิกก่อนการเดินทาง 60 วันขึ้นไป บริษัทฯ จะคืนเงินมัดจำให้ทั้งหมด โดยหักค่าใช้จ่ายที่เกิดขึ้นจริง ยกเว้นในกรณีวันหยุดเทศกาล, วันหยุดนักขัตฤกษ์ ยกเลิกก่อนการเดินทาง 60 วัน จะคืนเงินมัดจำให้ทั้งหมด โดยหักค่าใช้จ่ายที่เกิดขึ้นจริง (ค่าใช้จ่ายที่เกิดขึ้นจริง อาทิเช่น ค่าตัวเครื่องบิน ค่าโรงแรม ฯลฯ)
- ยกเลิกการเดินทาง 45 วัน ก่อนการเดินทาง หักค่าทัวร์ 50% จากราคาขาย และหักค่าใช้จ่ายที่เกิดขึ้นจริงทั้งหมดไม่ว่ากรณีใดๆ ทั้งสิ้น (ค่าใช้จ่ายที่เกิดขึ้นจริง อาทิเช่น ค่าตัวเครื่องบิน ค่าโรงแรม ฯลฯ)
- ยกเลิกการเดินทาง 30 วัน ก่อนการเดินทาง บริษัทฯ ขอสงวนสิทธิ์เก็บเงินค่าทัวร์ทั้งหมดไม่ว่ากรณีใด ๆ ทั้งสิ้น

### กรณียกเลิก : ตัดกรู๊ป

- ยกเลิกหรือเลื่อนการเดินทางต้องทำก่อนการเดินทาง 60 วัน บริษัทฯจะคืนเงินมัดจำให้ทั้งหมด ยกเว้นในกรณีวันหยุดเทศกาล, วันหยุดนักขัตฤกษ์ ทางบริษัทฯขอสงวนสิทธิ์ยึดเงินมัดจำโดยไม่มีเงื่อนไขใดๆทั้งสิ้น
- ยกเลิกการเดินทางภายใน 60 วัน ทางบริษัทฯขอสงวนสิทธิ์ยึดเงินมัดจำโดยไม่มีเงื่อนไขใดๆทั้งสิ้น
- ยกเลิกการเดินทางหลังชำระเต็มจำนวน ทางบริษัทฯขอสงวนสิทธิ์เก็บเงินค่าทัวร์ทั้งหมดโดยไม่มีเงื่อนไขใดๆทั้งสิ้น

### กรณีเจ็บป่วย

- กรณีเจ็บป่วย จนไม่สามารถเดินทางได้ ซึ่งจะต้องมีใบรับรองแพทย์จากโรงพยาบาลรับรอง บริษัทฯจะทำการเลื่อนการเดินทางของท่านไปยังคณะต่อไป แต่ทั้งนี้ท่านจะต้องเสียค่าใช้จ่ายที่ไม่สามารถยกเลิกหรือเลื่อนการเดินทางได้ตามความเป็นจริง
- ในกรณีเจ็บป่วยกะทันหันก่อนล่วงหน้าเพียง 7 วันทำการ ทางบริษัทฯ ขอสงวนสิทธิ์ในการคืนเงินทุกกรณี

**\*\*ก่อนตัดสินใจจองทัวร์ควรอ่านเงื่อนไขการเดินทางและรายการทัวร์อย่างละเอียดทุกหน้าอย่างถี่ถ้วน แล้วจะมัดจำเพื่อประโยชน์ของท่านเอง\*\***





กรณีวีซ่าที่ท่านยื่นไม่ผ่านการพิจารณาและคณะกรรมการ  
สามารถออกเดินทางได้ท่านจะต้องเสียค่าใช้จ่ายจริงที่เกิดขึ้นดังต่อไปนี้

- ค่าธรรมเนียมและค่าดำเนินการตามจริง ทางสถานทูตไม่คืนค่าธรรมเนียมใดๆ ทั้งสิ้นแม้ว่าจะผ่านหรือไม่ผ่านการพิจารณา
- ในกรณีที่ท่านออกตัวเครื่องบินกับทางบริษัท ค่ามัดจำตัวเครื่องบินที่ออกมาจริง ณ วันยื่นวีซ่า ซึ่งตัวเป็นเอกสารที่สำคัญในการยื่นวีซ่า หากท่านไม่ผ่านการพิจารณา ตัวเครื่องบินถ้าออกตัวมาแล้วจะต้องทำการ REFUND โดยจะมีค่าธรรมเนียมที่ท่านต้องถูกหักบางส่วน และส่วนที่เหลือจะคืนให้ท่านภายใน 45-60 วัน (ตามกฎหมายของแต่ละสายการบิน) ถ้ายังไม่ ออกตัวท่านจะเสียแต่ค่ามัดจำตัวตามจริง
- ค่าห้องพัก ถ้าคณะออกเดินทางได้ และท่านไม่ผ่านการพิจารณาวีซ่า หากท่านไม่ปรากฏตัวตามวันที่เข้าพัก ทางโรงแรมจะต้องยึดค่าห้องพัก 100% ในทันที ทางบริษัทจะแจ้งให้ทราบ และมีเอกสารชี้แจงให้ท่านเข้าใจ
- หากท่านผ่านการพิจารณาวีซ่า และยกเลิกการเดินทาง ทางบริษัทของสงวนสิทธิ์ในการยึดค่าใช้จ่าย 100%
- ทางบริษัทเริ่มดำเนินการบริการ โดยมีเจ้าหน้าที่ส่งกรุ๊ปคอยอำนวยความสะดวกในการแจกเอกสารและช่วยท่านโหลดกระเป๋า ณ สนามบินสุวรรณภูมิ และจบการให้บริการต่างๆ หลังจากนั้นนำท่านเข้าสู่ที่พัก ณ วันที่ 6 ของโปรแกรม กรณีท่านเดินทางมาจากต่างจังหวัด หรือ ต่างประเทศ และจะสำรองตั๋วเครื่องบิน หรือยานพาหนะอย่างหนึ่งอย่างใดที่ใช้ในการเดินทางมาสนามบิน ทางบริษัท จะไม่รับผิดชอบค่าใช้จ่ายในส่วนนี้ เพราะเป็นค่าใช้จ่ายที่นอกเหนือจากโปรแกรมการเดินทางของบริษัท ฉะนั้น ท่านควรจะให้กรุป FINAL 100% ก่อนสำรองยานพาหนะ

รายละเอียดเพิ่มเติม

- บริษัทจะทำการยื่นวีซ่าของท่านก็ต่อเมื่อคณะของท่านได้ทำการชำระมัดจำกับทางบริษัทฯ เป็นที่เรียบร้อยแล้ว พร้อมกับเอกสารจำเป็นต่างๆ ที่ครบถ้วนในการใช้ยื่นวีซ่า อาทิ ตัวเครื่องบิน, ห้องพักที่ได้รับการยืนยันจากทางยุโรป ประกันการเดินทาง ฯลฯ เป็นต้น
- หากในช่วงที่ท่านเดินทาง คิววีซ่ากรุปในการยื่นวีซ่าเต็ม ทางบริษัทต้องขอสงวนสิทธิ์ในการยื่นวีซ่าเดี่ยว ซึ่งทางท่านจะต้องเดินทางมายื่นวีซ่าด้วยตัวเอง ตามวัน และเวลานัดหมายจากทางสถานทูต โดยเจ้าหน้าที่บริษัทคอยดูแลและอำนวยความสะดวก
- เอกสารต่างๆ ที่ใช้ในการยื่นวีซ่าท่องเที่ยวทวีปยุโรป ทางสถานทูตเป็นผู้กำหนดออกมา มิใช่บริษัททัวร์เป็นผู้กำหนด
- ท่านที่มีความประสงค์จะยื่นวีซ่าท่องเที่ยวทวีปยุโรป กรุณาจัดเตรียมเอกสารให้ถูกต้อง และครบถ้วน ตามที่สถานทูตต้องการ เพราะจะมีผลต่อการพิจารณาวีซ่าของท่าน บริษัททัวร์เป็นเพียงตัวกลาง และอำนวยความสะดวก ในการยื่นวีซ่าเท่านั้น มิได้เป็นผู้พิจารณาว่าวีซ่าให้กับทางท่าน
- บริษัทฯ ขอสงวนสิทธิ์ในการเก็บค่าใช้จ่ายทั้งหมด กรณีท่านยกเลิกการเดินทางและมีผลทำให้คณะเดินทางไม่ครบตามจำนวนที่ท่านและทางบริษัทฯ ได้ตกลงกันในตอนต้น เนื่องจากเกิดความเสียหายต่อทางบริษัทฯ และผู้เดินทางอื่นที่เดินทางในคณะเดียวกัน บริษัทต้องนำไปชำระค่าเสียหายต่างๆ ที่เกิดจากการยกเลิกของท่าน
- ในกรณีที่มิผู้เดินทางไม่ถึง 10 ท่าน ขอสงวนสิทธิ์เลื่อนวันเดินทาง หรือยกเลิกการเดินทาง และกรณีผู้ร่วมเดินทางในคณะไม่ผ่านการพิจารณาวีซ่าได้ครบ 10 ท่าน ทางบริษัทฯ ยินดีคืนเงินให้ทั้งหมด หลังจากหักค่าธรรมเนียมการยื่นวีซ่าและค่าใช้จ่ายทั้งหมดที่เกิดขึ้นจริง โดยทางบริษัทฯ จะแจ้งให้ท่านทราบล่วงหน้า 10 วันก่อนการเดินทาง



หากสถานที่ท่องเที่ยวต่างๆ ในรายการมีการปิดโดยไม่แจ้งให้ทราบล่วงหน้าโดยเป็นการปฏิบัติการทางรัฐบาลหรือหน่วยงานในประเทศ ทางผู้จัดจขอสงวนสิทธิ์ในการปรับและเปลี่ยนแปลงโปรแกรมตามความเหมาะสม ทั้งนี้ลูกค้าจะต้องยอมรับในเงื่อนไขดังกล่าวก่อนทำการจองทุกครั้ง





- เกี่ยวกับ, ราคาและรายการท่องเที่ยว สามารถเปลี่ยนแปลงได้ตามความเหมาะสมโดยคำนึงถึงผลประโยชน์ของผู้เดินทางเป็นสำคัญ
- หนังสือเดินทางต้องมีอายุการใช้งานเหลือไม่น้อยกว่า 6 เดือน และบริษัทฯรับเฉพาะผู้มีจุดประสงค์เดินทางเพื่อท่องเที่ยวเท่านั้น (หนังสือเดินทางต้องมีอายุเหลือใช้งานไม่น้อยกว่า 6 เดือน บริษัทฯไม่รับผิดชอบหากอายุเหลือไม่ถึงและไม่สามารถเดินทางได้)
- ทางบริษัทฯจะไม่รับผิดชอบใดๆทั้งสิ้น หากเกิดความล่าช้าของสายการบิน,สายการบินยกเลิกบิน , การประท้วง, การนัดหยุดงาน, การก่อกองจลาจลหรือกรณีท่านถูกปฏิเสธการเข้าหรือออกเมืองจากเจ้าหน้าที่ตรวจคนเข้าเมือง หรือ เจ้าหน้าที่กรมแรงงานทั้งจากไทย และต่างประเทศซึ่งอยู่นอกเหนือความรับผิดชอบของบริษัทฯหรือเหตุภัยพิบัติทางธรรมชาติ (ซึ่งลูกค้าจะต้องยอมรับในเงื่อนไขในกรณีที่เกิดเหตุสุดวิสัย ซึ่งอาจจะปรับเปลี่ยนโปรแกรมตามความเหมาะสม)
- ทางบริษัทฯจะไม่รับผิดชอบใดๆทั้งสิ้น หากผู้เดินทางประสบเหตุสภาวะฉุกเฉินจากโรคประจำตัว ซึ่งไม่ได้เกิดจากอุบัติเหตุ ในรายการท่องเที่ยว (ซึ่งลูกค้าจะต้องยอมรับในเงื่อนไขในกรณีที่เกิดเหตุสุดวิสัย ซึ่งอยู่นอกเหนือความรับผิดชอบของบริษัทฯ)
- ทางบริษัทฯจะไม่รับผิดชอบใดๆทั้งสิ้น หากท่านใช้บริการของทางบริษัทฯไม่ครบ อาทิ ไม่เที่ยวบางรายการ, ไม่ทานอาหารบางมื้อ, เพราะค่าใช้จ่ายทุกอย่างทางบริษัทฯได้ชำระค่าใช้จ่ายให้ตัวแทนต่างประเทศแบบเหมาจ่ายขาด ก่อนเดินทางเรียบร้อยแล้ว เป็นการชำระเหมาะสม
- ทางบริษัทฯจะไม่รับผิดชอบใดๆทั้งสิ้น หากเกิดสิ่งของสูญหายจากการโจรกรรมและหรือเกิดอุบัติเหตุที่เกิดจากความประมาทของนักท่องเที่ยวเองหรือในกรณีที่กระเป๋าเกิดสูญหายหรือชำรุดจากสายการบิน
- กรณีที่การตรวจคนเข้าเมืองทั้งที่กรุงเทพฯและในต่างประเทศปฏิเสธมิให้เดินทางออกหรือเข้าประเทศที่ระบุไว้ในรายการเดินทาง บริษัทฯขอสงวนสิทธิ์ที่จะไม่คืนค่าบริการไม่ว่ากรณีใดๆทั้งสิ้น
- ตัวเครื่องบินเป็นตัวราคาพิเศษ กรณีที่ท่านไม่เดินทางพร้อมคณะไม่สามารถนำมาเลื่อนวันหรือคืนเงินและไม่สามารถเปลี่ยนชื่อได้ หากมีการปรับราคาบัตรโดยสารสูงขึ้น ตามอัตราค่าน้ำมันหรือค่าเงินแลกเปลี่ยน ทางบริษัทฯ ขอสงวนสิทธิ์ปรับราคาตัวดังกล่าว
- เมื่อท่านตกลงชำระเงินไม่ว่าทั้งหมดหรือบางส่วนผ่านตัวแทนของบริษัทฯหรือชำระโดยตรงกับทางบริษัทฯ ทางบริษัทฯจะถือว่าท่านได้ยอมรับในเงื่อนไขข้อตกลงต่างๆที่ได้ระบุไว้ข้างต้นนี้แล้วทั้งหมด
- กรุ๊ปที่เดินทางช่วงวันหยุดหรือเทศกาลที่ต้องการันตีมัดจำกับสายการบินหรือผ่านตัวแทนในประเทศหรือต่างประเทศ รวมถึงเที่ยวบินพิเศษ เช่น Charter Flight, Extra Flight จะไม่มีการคืนเงินมัดจำหรือค่าทัวร์ทั้งหมด
- ในกรณีของ PASSPORT นั้น จะต้องไม่มีการชำรุด เปียกน้ำ การขีดเขียนรูปต่างๆหรือแม้กระทั่งตราปั๊มลายการ์ตูน ที่ไม่ใช่การประทับตราอย่างเป็นทางการของตม. กรุณาตรวจสอบ PASSPORT ของท่านก่อนการเดินทางทุกครั้ง หาก ตม.ปฏิเสธการเข้า-ออกเมืองของท่าน ทางบริษัทฯจะไม่รับผิดชอบใดๆทั้งสิ้น
- กรณีมี "คดีความ" ที่ไม่อนุญาตให้ท่านเดินทางออกนอกประเทศได้ โปรดทำการตรวจสอบก่อนการจองทัวร์ว่าท่านสามารถเดินทางออกนอกประเทศได้หรือไม่ ถ้าไม่สามารถเดินทางได้ ซึ่งเป็นสิ่งที่อยู่นเหนือการควบคุมของบริษัทฯ ทางบริษัทฯจะไม่รับผิดชอบใดๆทั้งสิ้น
- กรณี "หญิงตั้งครรภ์" ท่านจะต้องมีใบรับรองแพทย์ ระบุชัดเจนว่าสามารถเดินทางออกนอกประเทศได้ รวมถึงรายละเอียดอายุครรภ์ที่ชัดเจน สิ่งนี้อยู่เหนือการควบคุมของบริษัทฯ ทางบริษัทฯจะไม่รับผิดชอบใดๆทั้งสิ้น
- กรณีใช้หนังสือเดินทางราชการ (เล่มน้ำเงิน) เพื่อการท่องเที่ยวกับคณะทัวร์ หากท่านถูกปฏิเสธในการเข้า-ออกประเทศใดๆ ก็ตามทางบริษัทฯ ขอสงวนสิทธิ์ไม่คืนค่าทัวร์และรับผิดชอบใดๆทั้งสิ้น
- เมื่อท่านได้ชำระเงินมัดจำหรือทั้งหมด ทางบริษัทฯจะถือว่าท่านรับทราบและยอมรับในเงื่อนไขต่างๆของบริษัทฯ ที่ได้ระบุไว้ในรายการทัวร์ทั้งหมด
- ภาพที่ใช้เพื่อการโฆษณาเท่านั้น

กรณีจองทัวร์วันหยุดเทศกาล, วันหยุดนักขัตฤกษ์, วันหยุดยาวต่อเนื่อง และได้มีการแจ้งยกเลิกทัวร์  
ทางบริษัทฯขอสงวนสิทธิ์เก็บค่าทัวร์ทั้งหมด โดยไม่มีเงื่อนไขใดๆทั้งสิ้น





เอกสารประกอบการยื่นคำร้องขอวีซ่า ในส่วนที่เป็นสำเนาผู้สมัคร  
ไม่ต้องเซ็นรับรองสำเนาถูกต้อง ประกอบด้วยรายละเอียดดังต่อไปนี้

# 1 หนังสือเดินทาง

1.1 หนังสือเดินทางประเทศไทย (Thailand Passport) หนังสือเดินทางเล่มปัจจุบัน จะต้องเหลืออายุการใช้งานเดินทางไป และกลับไม่น้อยกว่า 180 วัน และมีหน้าว่าง 2 หน้า (สำหรับวีซ่าสติกเกอร์) พร้อมสำเนาหน้าหนังสือเดินทาง 2 ชุด



\*\*\*สำหรับหนังสือเดินทาง ต้องใช้เป็นหนังสือเดินทางบุคคลทั่วไป (สีเลือดหมู) เท่านั้น ห้ามใช้หนังสือเดินทางราชการ (สีน้ำเงิน) หนังสือเดินทางทูต (สีแดง) หรืออื่นๆ ที่นอกเหนือจากหนังสือเดินทางบุคคลทั่วไป โดยเด็ดขาด\*\*\*

1.2 หนังสือเดินทางเล่มเก่าตัวจริง ถ้าเคยมีวีซ่าอเมริกา  
ระยะเวลาไม่เกิน 3 ปี ตัวอย่างหน้าวีซ่าอเมริกา



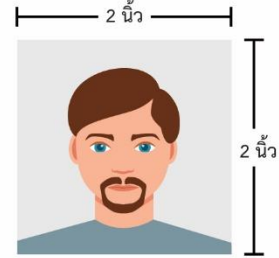
\*\*\*ในกรณีที่ถือพาสปอร์ต สัญชาติไทย แต่พำนักอยู่ต่างประเทศ, ทำงานอยู่ต่างประเทศ หรือนักเรียน นักศึกษาศึกษาอยู่ต่างประเทศ กรุณาแจ้งเจ้าหน้าที่ของทางบริษัทให้ทราบทันที เพราะการยื่นขอวีซ่าจะมีเงื่อนไข และ ข้อกำหนดของทางสถานทูตฯ ต้องการเพิ่มเติม และบางสถานทูตอาจไม่สามารถยื่นขอวีซ่าในประเทศไทยได้ ข้อกำหนดนี้รวมไปถึงผู้เดินทางที่ถือพาสปอร์ตต่างชาติด้วย\*\*\*





## 2 รูปถ่ายสี

รูปถ่ายสี ขนาด 3.5X4.5 cm 2 รูป ที่มีพื้นหลังสีขาว (ไม่เกิน 6 เดือน) ห้ามซ้ำกับรูปถ่ายที่เคยทำวีซ่า  
ภาพใบหน้าต้องชัดเจน ไม่ใส่หมวก,ไม่ใส่แว่นและคอนแทคเลนส์,ไม่ยิ้มเห็นฟัน  
และห้ามตกแต่งภาพใดๆทั้งสิ้น  
ความยาวของใบหน้าตั้งแต่ศีรษะจรดคาง  
อยู่ระหว่าง **3-3.5 เซนติเมตร**  
ความกว้างของใบหน้า  
**2.5 แต่ไม่เกิน 3 เซนติเมตร**



## 3 หลักฐานการเงิน

- 3.1 Bank Statement ย้อนหลัง 6 เดือน
- 3.2 หากออกค่าใช้จ่ายให้คนในครอบครัวต้องขอ Bank guarantee จากธนาคารให้บุคคลนั้นๆด้วย  
หลักฐานทางการเงินชื่อและนามสกุลต้องสะกดเป็นภาษาอังกฤษถูกต้องตรงตามกับพาสปอร์ต  
และต้องขอจากธนาคารไม่เกิน 7 วันก่อนวันยื่นวีซ่า
- \*\*หมายเหตุ\*\* ผู้สมัครควรเลือกใช้บัญชีออมทรัพย์ที่มีเงินอยู่ในบัญชีไม่ต่ำกว่า 100,000 บาทขึ้นไป
- 3.3 ปรับสมุดบัญชีธนาคารตัวจริง และเตรียมไปในวันที่ยื่นวีซ่า

ตัวอย่างขนาดรูปถ่ายที่ตรงตามสถานทูตกำหนด

รายการเดินบัญชีเงินฝากออมทรัพย์  
K-DEPOSIT STATEMENT OF SAVINGS ACCOUNT

ธนาคารกสิกรไทย  
KASIKORN BANK

Reference Code: 00900100363  
Account Number: เลขที่บัญชี  
Period: 01/01/2022 - 01/06/2022  
Client Branch: ECONOMIC Branch

ENDING BALANCE: 319,855.03  
TOTAL WITHDRAWAL 417 ITEMS: 8,088,073.97  
TOTAL DEPOSIT 131 ITEMS: 8,365,161.26

Date	Time/ Evt Date	Description	Withdrawal / Deposit	Outstanding Balance	Channel	Branch Code	Teller ID
01-10-21		Beginning Balance		43,810.12		1002	NAWP
01-10-21	07:55	Transfer Withdrawal	1,300.00	42,510.12	K-PLUB	1002	NAWP
01-10-21	16:09	Transfer Withdrawal	13,000.00	29,510.12	K-PLUB	1002	NAWP
01-10-21	17:41	Transfer Deposit	115.00	29,625.12	K-PLUB	1002	NAWP
01-10-21	18:44	Transfer Deposit	814.00	30,439.12	K-PLUB	1002	NAWP
01-10-21	19:12	Transfer Deposit	253.00	30,692.12	InternetMobile KTB	1003	ENAK
01-10-21	21:41	Transfer Deposit	675.00	31,367.12	InternetMobile KTB	1003	ENAK
02-10-21	18:30	Payment	2,186.00	29,181.12	K-PLUB	0203	ASAP
02-10-21	18:57	Payment	1,076.00	28,105.12	K-PLUB	0203	ASAP
03-10-21	15:19	Transfer Withdrawal	10,000.00	18,105.12	K-PLUB	1002	NAWP
04-10-21	08:03	Transfer Deposit	200,000.00	208,105.12	K-PLUB	1002	NAWP
04-10-21	08:16	Transfer Withdrawal	38,000.00	170,105.12	K-PLUB	1002	NAWP
04-10-21	08:16	Transfer Withdrawal	19,000.00	151,105.12	K-PLUB	1002	NAWP
04-10-21	08:19	Transfer Withdrawal	3,000.00	148,105.12	K-PLUB	1002	NAWP
04-10-21	08:21	Transfer Withdrawal	37,108.00	110,997.12	K-PLUB	1002	NAWP
04-10-21	08:25	Transfer Withdrawal	16,205.00	94,792.12	K-PLUB	1002	NAWP
04-10-21	08:50	Transfer Withdrawal	688.00	94,104.12	K-PLUB	1002	NAWP
04-10-21	08:56	Transfer Withdrawal	72,792.00	21,312.12	K-PLUB	1002	NAWP
04-10-21	08:28	Transfer Withdrawal	1,331.22	20,000.90	K-PLUB	1002	NAWP
04-10-21	08:37	Transfer Withdrawal	2,344.03	17,656.87	K-PLUB	1002	NAWP
04-10-21	08:37	Transfer Withdrawal	4,236.46	13,420.41	K-PLUB	1002	NAWP
04-10-21	08:50	Transfer Withdrawal	3,166.76	10,253.65	K-PLUB	1002	NAWP
04-10-21	08:34	Transfer Withdrawal	49,803.00	21,544.65	K-PLUB	1002	NAWP
04-10-21	08:36	Transfer Withdrawal	3,008.00	18,536.65	K-PLUB	1002	NAWP
04-10-21	18:53	Transfer Withdrawal	140.00	18,396.65	K-PLUB	1002	NAWP
05-10-21	12:13	Transfer Withdrawal	789.00	17,607.65	K-PLUB	1002	NAWP
05-10-21	12:14	Transfer Deposit	110,000.00	187,607.65	K-PLUB	1002	NAWP
05-10-21	12:33	Transfer Withdrawal	14,000.00	173,607.65	K-PLUB	1002	NAWP
05-10-21	12:38	Transfer Withdrawal	90,000.00	83,607.65	K-PLUB	1002	NAWP
05-10-21	18:57	Transfer Withdrawal	9,200.00	74,407.65	K-PLUB	1002	NAWP
05-10-21	18:49	Transfer Deposit	3,000.00	77,407.65	K-PLUB	1002	NAWP
05-10-21	17:30	Transfer Deposit	4,000.00	81,407.65	K-PLUB	1002	NAWP
06-10-21	21:06	Transfer Deposit	2,000.00	83,407.65	K-PLUB	1002	NAWP
06-10-21	18:10	Payment	8,000.00	75,407.65	K-PLUB	1002	NAWP
06-10-21	18:44	Transfer Withdrawal	390.00	75,017.65	K-PLUB	1002	NAWP
06-10-21	17:40	Transfer Withdrawal	150.00	74,867.65	K-PLUB	1002	NAWP
06-10-21	08:10	Transfer Withdrawal	800.00	74,067.65	K-PLUB	1002	NAWP

Issued by KASICOR  
K-Contact Center 12 8888888  
www.kasikornbank.com

48822 เลขหมายบัญชีธนาคารกสิกรไทย สาขา 1002  
K-Contact Center 12 8888888  
www.kasikornbank.com

ธนาคารกสิกรไทย  
KASIKORN BANK

Bank Ref: 0018-000-0022  
June 02, 2022

THE CONSUL GENERAL  
ประเทศที่ยื่นวีซ่า

To Whom It May Concern,

This letter serves as bank reference for our customer who applied for a permit with you. We are pleased to give you the following details on our customer's account with us:

- Title of account: **ชื่อ - สกุล ภาษาอังกฤษให้ตรงกับพาสปอร์ต**
- Name of Managing Director/ Authorized Person in case of juristic person:
- Customer of: KCONSIAM Branch
- Type of account: Savings Account, Account Number: **เลขบัญชีธนาคาร**
- Overdraft on sound securities: -
- Length of time account maintained: 21 Years 11 Months
- Present balance of account as of June 02, 2022 at 08:01 AM:  
Credit balance GBP 7,517.95
- Average balance of account for 6 Months; Credit balance low five figure amount
- Name of applicant: **ชื่อ - สกุล ภาษาอังกฤษให้ตรงกับพาสปอร์ต**
- Note: Considered financially capable of supporting himself throughout his trip in your country.

Sincerely,  
KASIKORN BANK PCL

Assistant Branch Manager

(Exchange rate as of the issuing date = 42.51613 THB/ 1 GBP)  
The certified data herein shall not create an obligation of KBank or a KBank officer.

K-Contact Center 12 8888888  
www.kasikornbank.com

บริการพระกระษัตริย์ไทย

ตัวอย่าง Bank Statement ที่ผู้สมัครต้องขอกับธนาคาร

ตัวอย่าง Bank Guarantee ที่ผู้สมัครต้องขอกับธนาคาร





## 4 หลักฐานการทำงาน

### 4.1 สำหรับเจ้าของกิจการ

ต้องมีสำเนาหนังสือรับรองทะเบียนพาณิชย์ สำเนาทะเบียนการค้า หรือ สำเนาจดทะเบียนบริษัท (อายุไม่เกิน 3 เดือน) **ฉบับภาษาไทยและภาษาอังกฤษ**

4.2 สำหรับท่านที่ทำงานบริษัท กรุณาระบุ TO WHOM IT MAY CONCERN แทนการใส่ชื่อของสถานทูต ต้องระบุวันลาให้ครอบคลุมตลอดช่วงการท่องเที่ยว ตำแหน่ง และอัตราเงินเดือนที่ได้รับ (ระยะเวลาของหนังสือรับรองต้องไม่เกิน 1 เดือน)

**ต้องมีตราแสดมภ์จากบริษัทและเอกสารต้องระบุเป็นภาษาอังกฤษ**

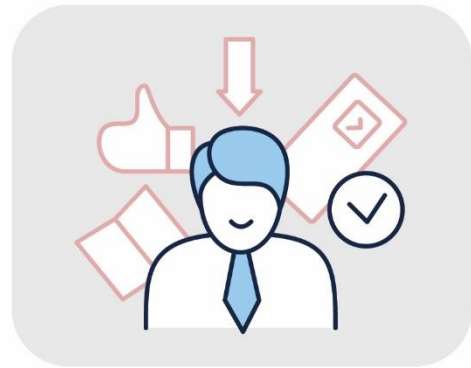
### 4.3 สำหรับนักเรียน หรือนักศึกษา

ต้องขอหนังสือรับรองจากทางสถาบัน เพื่อแสดงให้เห็นว่าปัจจุบันกำลังอยู่ระหว่างการศึกษา

**เอกสารต้องระบุเป็นภาษาอังกฤษ**

## 5 เอกสารส่วนตัว

- สำเนาทะเบียนบ้าน
- สำเนาบัตรประชาชน
- สูติบัตร(กรณีเด็กอายุต่ำกว่า 18 ปี)
- ทะเบียนสมรส/ทะเบียนหย่า/มรณะบัตร(ถ้ามี)
- ใบเปลี่ยนชื่อ-นามสกุล (ถ้ามีการเปลี่ยน)



## 6 กรณีเด็กอายุไม่ถึง 18 ปี

6.1 สูติบัตรฉบับภาษาไทย/อังกฤษ

6.2 กรณีเดินทางพร้อมกับบิดา มารดา ต้องยื่นหนังสือรับรองจากสถาบันการศึกษา

6.3 กรณีไม่ได้เดินทางพร้อมกับบิดา มารดา หรือเดินทางไปกับบิดา มารดา ท่านใดท่านหนึ่ง

จะต้องขอจดหมายยินยอมจากทางอำเภอ โดยที่บิดา หรือมารดา

ผู้ไม่ได้เดินทางจะต้องไปยื่นความจำนงเพื่ออนุญาตให้บุตรเดินทางไปต่างประเทศกับอีกท่านหนึ่งได้

ณ ที่ว่าการอำเภอ หรือเขต โดยมีนายอำเภอ หรือผู้อำนวยการเขตลงลายมือชื่อ

และลงตราประทับจากราชการอย่างถูกต้องฉบับภาษาไทย/อังกฤษ

ในการยื่นวีซ่าทางสถานทูตจะเก็บหนังสือเดินทาง ไว้จนกว่าจะได้การรับอนุมัติผลวีซ่า ไม่สามารถดึงหนังสือเดินทางออกมาใช้ได้ ระยะเวลาในการพิจารณาวีซ่าไม่น้อยกว่า 15 วันทำการ ไม่รวมวันหยุด เสาร์-อาทิตย์ และ วันหยุดนักขัตฤกษ์ และวันหยุดของทางสถานทูต หรือ อาจช้าหรือเร็วกว่ากำหนดขึ้นอยู่กับสถานทูต

**\*\*\* สถานทูตมีการเปลี่ยนแปลงกฎเกณฑ์ในการยื่นเอกสารตลอดเวลา\*\*\***





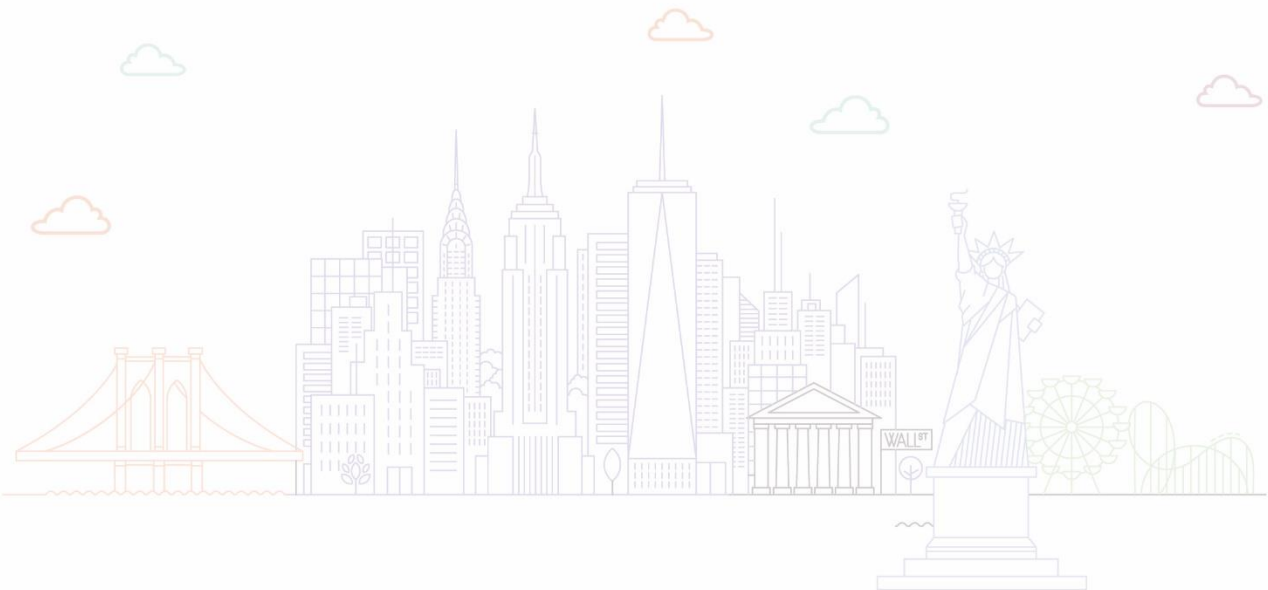
## 6 กรณีเด็กอายุไม่ถึง 18 ปี



\*\*\* การพิจารณาผล VISA ขึ้นอยู่กับดุลยพินิจของทางสถานทูต ทางบริษัทไม่มีส่วนเกี่ยวข้องกับ การพิจารณาใดๆทั้งสิ้น บริษัทเป็นเพียงตัวแทนที่คอยอำนวยความสะดวกในการยื่นวีซ่าเท่านั้น ข้อมูลและเอกสารทุกอย่างต้องเป็นความจริงความบิดเบือน ทางบริษัทขอสงวนสิทธิ์ไม่คืนเงิน ในกรณีที่ VISA ไม่ผ่านทุกกรณี \*\*\*

\*\*\* ในบางประเทศการยื่นวีซ่ากับทางบริษัททัวร์ **จะต้องทำการยื่นวีซ่าประเภทหมู่คณะเท่านั้น**

การยื่นหมู่คณะต้องมีจำนวน 10 คนขึ้นไป ซึ่งทางศูนย์รับยื่นจะเป็นผู้กำหนดวันยื่นวีซ่าเท่านั้น ผู้เดินทางไม่สามารถกำหนดวันยื่นได้เอง หากผู้เดินทางไม่สามารถไปยื่นวีซ่าในวันที่ทางศูนย์รับยื่นกำหนดได้ จะมีค่าใช้จ่ายเพิ่มเติม PREMIUM หรือสำหรับการยื่นเดี่ยว เงื่อนไขกรุณาสอบถามกับบริษัททัวร์อีกครั้ง  
\*\*ทั้งนี้ ค่าใช้จ่ายที่เกิดขึ้น ผู้เดินทางต้องชำระกับทางศูนย์รับยื่นโดยตรง\*\*







**1) ข้อมูลเกี่ยวกับหนังสือเดินทางของผู้เดินทาง**

ชื่อและนามสกุล \_\_\_\_\_

ชื่อและนามสกุลเก่า(ถ้ามี) \_\_\_\_\_

ชื่อและนามสกุล (ระบุเป็นภาษาอังกฤษ) \_\_\_\_\_

หมายเลขบัตรประจำตัวประชาชน 13 หลัก

--	--	--	--	--	--	--	--	--	--	--	--	--

วัน/เดือน/ปีเกิด ค.ศ. \_\_\_\_\_ สถานที่เกิด (จังหวัด) \_\_\_\_\_

**2) ข้อมูลของผู้เดินทาง และครอบครัว**

ที่อยู่ปัจจุบัน(ที่สามารถติดต่อได้)  
\_\_\_\_\_

โทรศัพท์มือถือ \_\_\_\_\_ E-mail : \_\_\_\_\_

สถานภาพ :  โสด  สมรสโดยจดทะเบียนสมรส  สมรสไม่ได้จดทะเบียน  
 หย่า  หม้าย

วัน/เดือน/ปี ค.ศ. การเปลี่ยนสถานภาพ(สมรส, หย่า ฯลฯ) \_\_\_\_\_

ถ้าท่านสมรส โปรดระบุรายละเอียดของคู่สมรส

ชื่อและนามสกุลคู่สมรส (ระบุเป็นภาษาอังกฤษ) \_\_\_\_\_

วัน/เดือน/ปีเกิด ค.ศ. ของคู่สมรส \_\_\_\_\_

สถานที่เกิด (จังหวัด) \_\_\_\_\_

**3) ข้อมูลของผู้เดินทางเกี่ยวกับอาชีพ, หรือถ้ากำลังศึกษาอยู่ ให้ลงรายละเอียดของสถานที่ศึกษา และลงรายละเอียดอื่นๆ ลงในช่องว่าง**

3.1) ชื่อบริษัทที่ทำงาน, โรงเรียน, มหาวิทยาลัย (ระบุเป็นภาษาอังกฤษ)

\_\_\_\_\_





3.3) งานปัจจุบันทำอาชีพ โปรดระบุตำแหน่ง (ระบุเป็นภาษาอังกฤษ และภาษาไทย)

3.4) เบอร์โทรศัพท์ที่ทำงาน หรือเบอร์โทรศัพท์สถาบันที่ท่านกำลังศึกษาอยู่ \_\_\_\_\_

4) ข้อมูลเกี่ยวกับการเดินทางไปต่างประเทศ

4.1) ท่านเคยมีวีซ่าเชงเก้นในกลุ่มเชงเก้นภายในระยะเวลา 3 ปี (ถ้ามีโปรดระบุ)

มีวันที่ออกวีซ่า และวันที่หมดอายุวีซ่า ให้ตรวจสอบที่หน้าเชงเก้นที่ท่านเคยเดินทาง

ประเทศ \_\_\_\_\_ วันที่ออกวีซ่า \_\_\_\_\_ วันหมดอายุวีซ่า \_\_\_\_\_

ประเทศ \_\_\_\_\_ วันที่ออกวีซ่า \_\_\_\_\_ วันหมดอายุวีซ่า \_\_\_\_\_

ประเทศ \_\_\_\_\_ วันที่ออกวีซ่า \_\_\_\_\_ วันหมดอายุวีซ่า \_\_\_\_\_

ประเทศ \_\_\_\_\_ วันที่ออกวีซ่า \_\_\_\_\_ วันหมดอายุวีซ่า \_\_\_\_\_

ไม่เคยมีวีซ่าเชงเก้น

4.1.1) ถ้าท่านเคยมีวีซ่าเชงเก้น โปรดระบุวันที่สแกนลายนิ้วมือล่าสุด

(ผู้สมัครสามารถตรวจสอบรายละเอียด วัน เดือน ปี ที่สแกนลายนิ้วมือล่าสุด)

ได้จากหน้าวีซ่าเชงเก้นล่าสุดที่ท่านเคยเดินทาง)

ประเทศ \_\_\_\_\_ วันที่สแกนลายนิ้วมือล่าสุด \_\_\_\_\_

5) ค่าใช้จ่ายในการเดินทาง

ออกค่าใช้จ่ายเอง

มีผู้ออกค่าใช้จ่ายให้  ระบุชื่อ \_\_\_\_\_ ความสัมพันธ์ \_\_\_\_\_